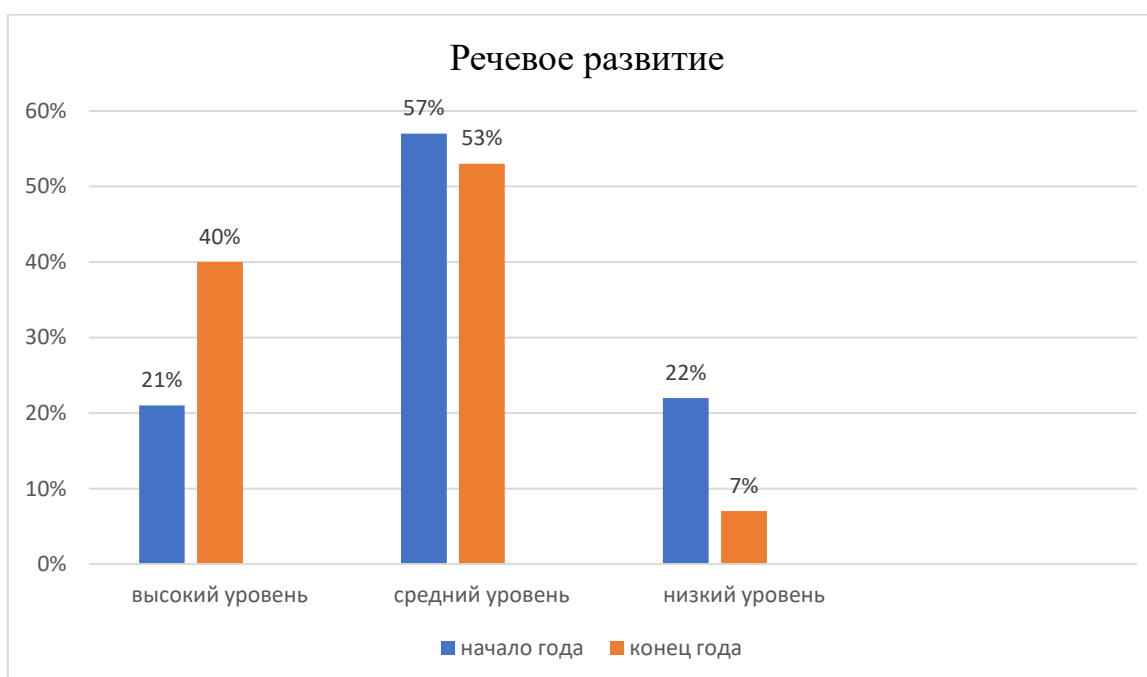
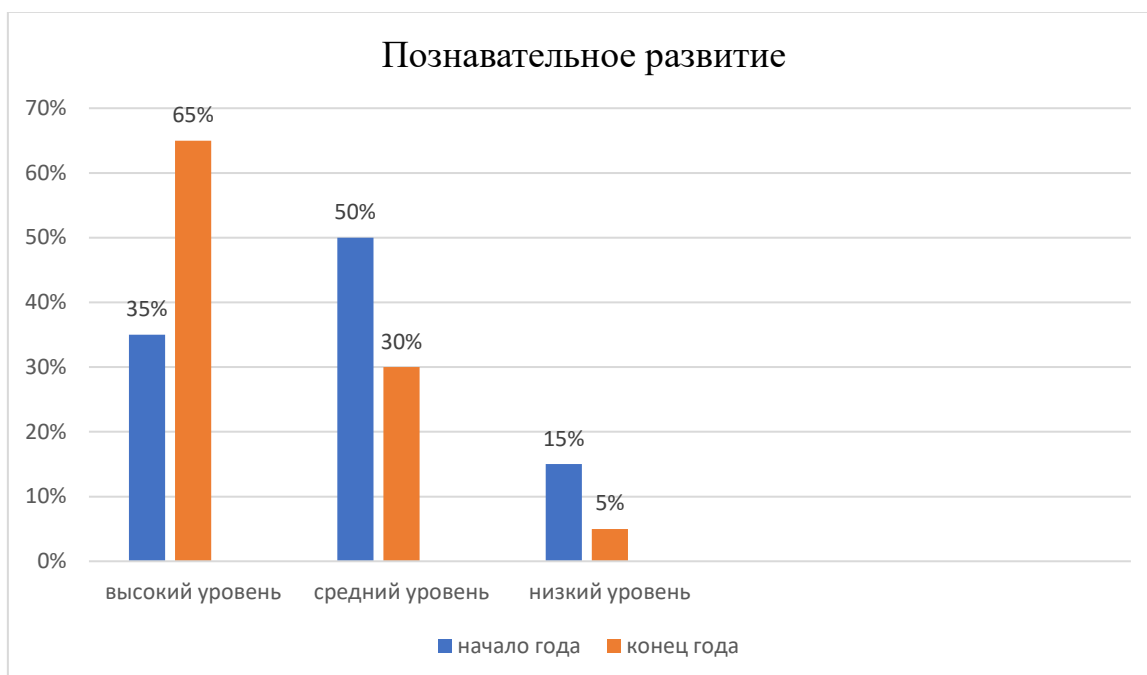
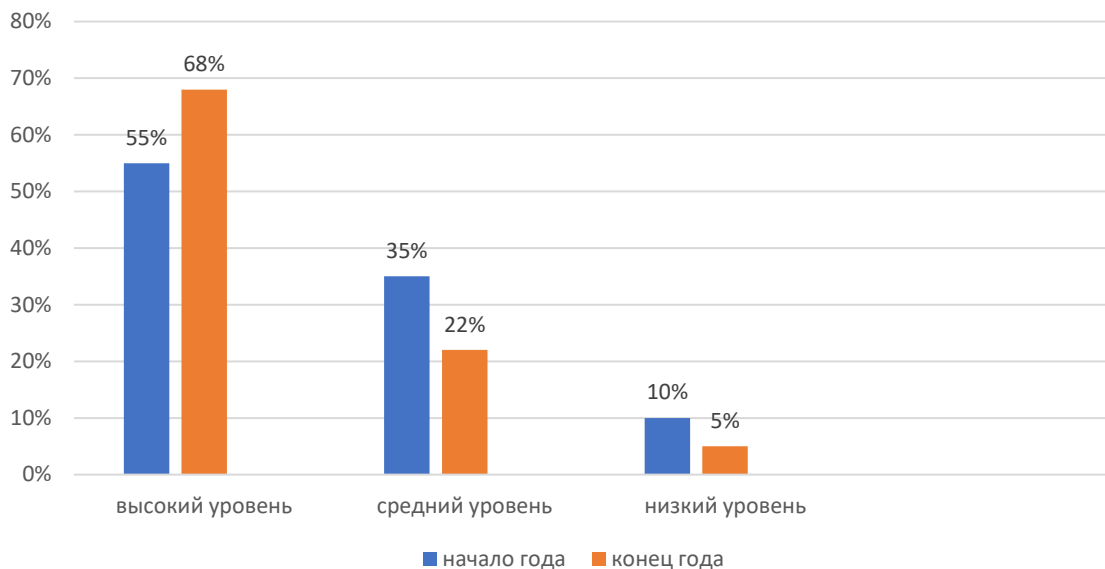


Результаты освоения обучающимися образовательных программ по итогам мониторингов, проводимых организацией, %

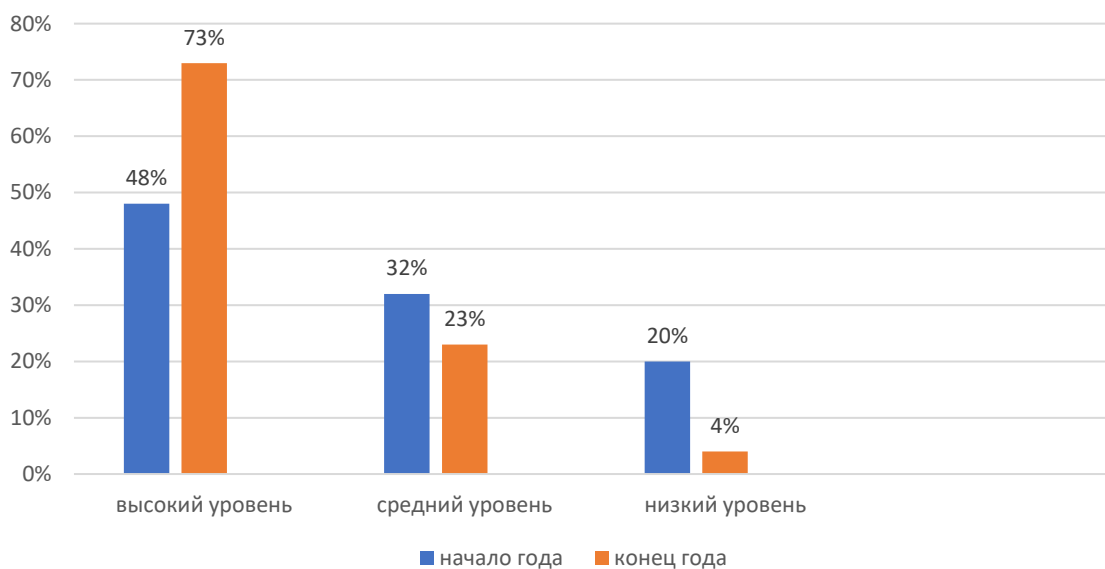
2022 – 2023 учебный год, группа раннего возраста

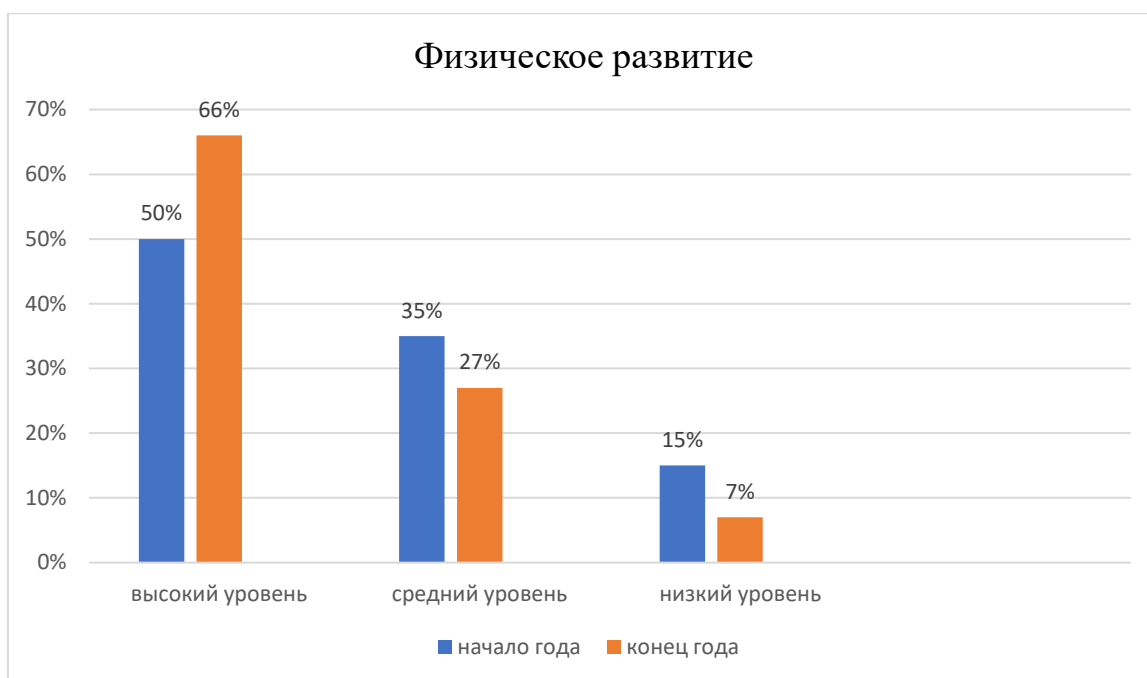


Социально-коммуникативное развитие



Художественно-эстетическое развитие





Выводы:

По результатам педагогической диагностики у воспитанников отмечается положительная динамика результатов освоения образовательной программы.

Стабильные показатели отмечаются в освоении образовательной программы воспитанниками группы раннего возраста за 2022-2023 учебный год по пяти образовательным областям.

Познавательное развитие: показатели высокого уровня увеличились на 30%, показатели среднего уровня уменьшились на 20%, показатели низкого уровня уменьшились на 10%.

Речевое развитие: показатели высокого уровня увеличились на 19%, показатели среднего уровня уменьшились на 3%, показатели низкого уровня уменьшились на 15%

Социально-коммуникативное развитие: показатели высокого уровня увеличились на 13%, показатели среднего уровня уменьшились на 13%, показатели низкого уровня уменьшились на 5 %

Художественно-эстетическое развитие: показатели высокого уровня увеличились на 25%, показатели среднего уровня уменьшились на 9%, показатели низкого уровня уменьшились на 16%

Физическое развитие: показатели высокого уровня увеличились на 16%, показатели среднего уровня уменьшились на 8%, показатели низкого уровня уменьшились на 8%.

Результаты педагогического анализа показывают преобладание детей с высоким и средним уровнем освоения программного материала при

прогрессирующей динамике на конец учебного года, что свидетельствует о результативности образовательной деятельности.